

# Fiche technique

Caractéristiques du produit



## Friteuse électrique double 0,74 kW/l, 11+11 l TOP avec robinet de vidange 400 V

<b>Modèle</b>	<b>Code SAP</b>	00020290
FE 1010 TD	<b>Groupe d'articles</b>	Friteuses et chauffe-frites



- Volume de la cuve [L]: 11 + 11
- Vidange: Oui
- Température maximale de l'appareil [° C]: 190
- Température minimale de l'appareil [° C]: 50
- Matériel: AISI 430
- Emplacement du chauffage: Intérieur
- Nombre de paniers: 2
- Taille du panier [mm]: 4x 132 x 235 x 195

<b>Code SAP</b>	00020290	<b>Alimentation</b>	400 V / 3N - 50 Hz
<b>Largeur nette [mm]</b>	750	<b>Volume de la cuve [L]</b>	11 + 11
<b>Profondeur nette [mm]</b>	515	<b>Nombre de cuves</b>	2
<b>Hauteur nette [mm]</b>	440	<b>Nombre de paniers</b>	2
<b>Poids net [kg]</b>	22.00	<b>Taille du panier [mm]</b>	4x 132 x 235 x 195
<b>Puissance électrique [kW]</b>	8.100		

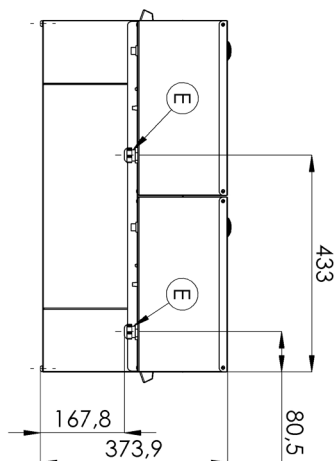
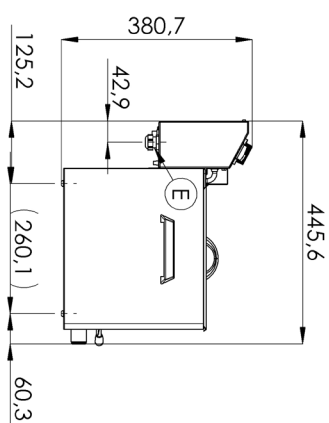
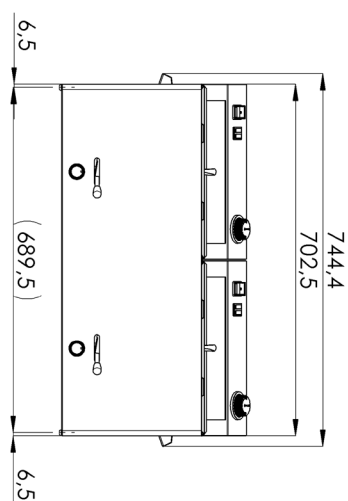
# Fiche technique

Dessin technique



Friteuse électrique double 0,74 kW/l, 11+11 l TOP avec robinet de vidange 400 V

<b>Modèle</b>	<b>Code SAP</b>	00020290
FE 1010 TD	<b>Groupe d'articles</b>	Friteuses et chauffe-frites



# Fiche technique

## Paramètres techniques



### Friteuse électrique double 0,74 kW/l, 11+11 l TOP avec robinet de vidange 400 V

<b>Modèle</b>	<b>Code SAP</b>	00020290
FE 1010 TD	<b>Groupe d'articles</b>	Friteuses et chauffe-frites

**1. Code SAP:**

00020290

**2. Largeur nette [mm]:**

750

**3. Profondeur nette [mm]:**

515

**4. Hauteur nette [mm]:**

440

**5. Poids net [kg]:**

22.00

**6. Largeur brute [mm]:**

760

**7. Profondeur brute [mm]:**

525

**8. Hauteur brute [mm]:**

450

**9. Poids brut [kg]:**

25.00

**10. Type d'appareil:**

Appareil électrique

**11. Type de construction de l'appareil:**

Équipements à poser

**12. Puissance électrique [kW]:**

8.100

**13. Alimentation:**

400 V / 3N - 50 Hz

**14. La couleur extérieure de l'appareil:**

Acier inoxydable

**15. Matériel:**

AISI 430

**16. Indicateurs:**

Voyants de marche et de préchauffement du four

**17. Type de chauffage de l'appareil:**

Direct

**18. Équipement standard pour l'appareil:**

Couvercle + panier

**19. Volume de la cuve [L]:**

11 + 11

**20. Capacité volumique du récipient [l]:**

11.00

**21. Température maximale de l'appareil [° C]:**

190

**22. Température minimale de l'appareil [° C]:**

50

**23. Élément de sécurité:**

Thermostat de sécurité

**24. Thermostat de sécurité jusqu'à X ° C:**

235

**25. Pieds réglables:**

Non

**26. Nombre de paniers:**

2

**27. Nombre de cuves:**

2

**28. Taille du panier [mm]:**

4x 132 x 235 x 195

# Fiche technique

Paramètres techniques



Friteuse électrique double 0,74 kW/l, 11+11 l TOP avec robinet de vidange 400 V

<b>Modèle</b>	<b>Code SAP</b>	00020290
FE 1010 TD	<b>Groupe d'articles</b>	Friteuses et chauffe-frites

## 29. Vidange:

Oui

## 31. Emplacement du chauffage:

Intérieur

## 30. Nombre de GN / EN:

2